

Hochschule Bremen
City University of Applied Sciences



Aus 1 mach 3 – ILIAS an der Hochschule Bremen aufräumen

Johanna Brauns & Bettina Gnaß
Zentrum für Lehren und Lernen

Agenda

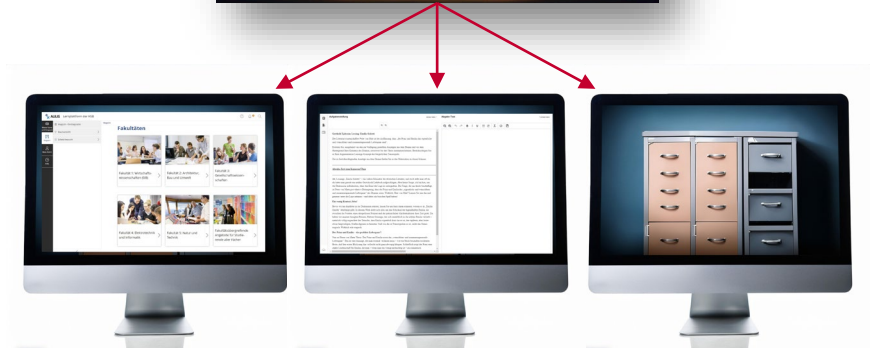
1. ILIAS an der Hochschule Bremen

- Wie alles begann
- Wildwuchs und Chaos in Zeiten von Corona
- Trennung als Lösung

2. Eine neue Ära – Drei Plattformen mit spezifischen Nutzungszwecken

- AULIS als LMS
- EA-Plattform für Prüfungen – Entwicklung „Top-Down“
- HSB intern als Intranet – Entwicklung „Bottom-Up“

3. Diskussion



ILIAS an der Hochschule Bremen – Wie alles begann...

2002: Einführung eines Lern-Management-Systems mit dem Namen AULIS
(„Arbeitsumgebung für das Lehren und Lernen in Internetbasierten Systemen“ (ILIAS 2))

*„Ziel war insbesondere für Hochschulen eine **flexible, betriebssystemunabhängige Kooperations-Umgebung** mit integrierten Tools für das Lernen und Arbeiten online bereitstellen. Mit dem Konzept, die **Gestaltung einer verteilten Bibliothek von Wissensressourcen zu unterstützen**, ging sie in ihren Möglichkeiten weit über die auf Kurse beschränkte und durch Lehrende gesteuerte Angebote klassischer Lern-Management-Systeme hinaus. Ein integriertes Autorentool gab **allen Lehrenden die Freiheit**, ohne HTML-Kenntnisse und **unabhängig** von externen Medienproduzenten multimediale webbasierte Online-Reader zu erstellen und zu veröffentlichen. Umfragen, Tests, Medienpools, Forum, Chat und Übungen gehörten schon damals zu den Standard-Funktionen.“*

(Ulrike Wilkens, Leiterin des Medienkompetenzzentrums – MMCC)

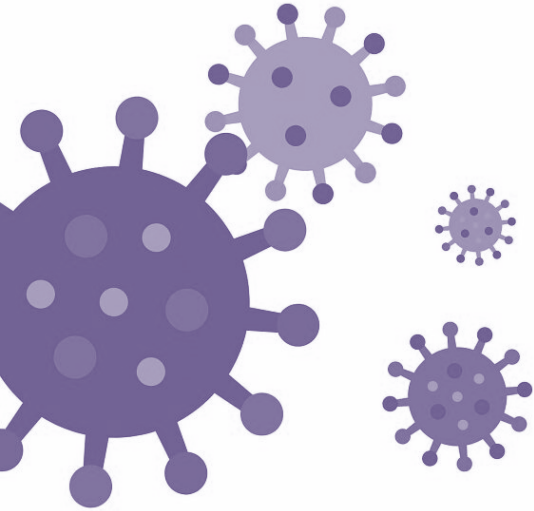
ILIAS an der Hochschule Bremen – Wie alles begann...

„Mit jeder neuen Version wurde die Funktionalität des LMS an spezifische didaktische Bedarfe angepasst - und um neue Werkzeuge und Dienste erweitert, oft zunächst als PlugIn, das bei Bewährung auch in den Kern von ILIAS übernommen wurde.“

(Ulrike Wilkens, Leiterin des Medienkompetenzentrums – MMCC)

Das LMS wurde in den folgenden Jahren vor allem von engagierten Lehrenden genutzt; von den meisten jedoch zunächst gemieden, ab 2015 vermehrt als PDF-Ablage genutzt.

Und dann kam die Corona-Pandemie...

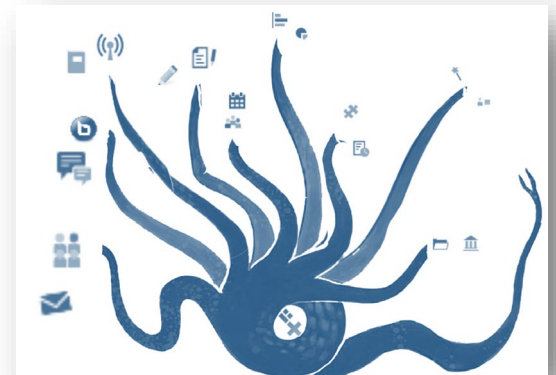


*„Mit **ILIAS 5.4 (2019)** waren wir für die **Ausnahmesituation ab März 2020** gut gerüstet. Vielen Tools, die begleitend zu Präsenzveranstaltungen keine wichtige Rolle spielten, kam durch die pandemiebedingte Umstellung auf Online-Lehre eine besondere Bedeutung. Beispielhaft seien hier nur die Integration des Open Source Videokonferenzsystems **BigBlueButton** und die intensive Nutzung von **Online-Tests** und **Übungen** zur Bewältigung von rechtssicheren Prüfungen in Distanz und unter hoher Auslastung in den Prüfungszeiträumen.“*

(Ulrike Wilkens)

AULIS wuchs... und wurde zur Hydra...

Aktuell: 10.182 User



Anfang 2024: LMS und (viel zu) vieles mehr

Kategorien

INFO	AULIS - Informationen zur Nutzung
BIB	Bibliothek: Service-Angebote
FK1	Fakultät 1: Wirtschaftswissenschaften (School of Int. Business - SIB)
FK2	Fakultät 2: Architektur, Bau und Umwelt
FK3	Fakultät 3: Gesellschaftswissenschaften
FK4	Fakultät 4: Elektrotechnik und Informatik
FK5	Fakultät 5: Natur und Technik
ALL	Fakultätsübergreifende Angebote für Studierende aller Fächer
MMCC	Medienkompetenzzentrum (MMCC)
IWW G+PS	Weiterbildung (IGC & Professional School)
ZLL	Zentrum für Lehren und Lernen (ZLL)
ZIM	Zentrum für Interkulturelles Management (ZIM)
INDIE	Unabhängige Lern- und Arbeitsumgebungen
HSB	HSB intern

- Corona als Katalysator: Die ganze Hochschule, inklusive der Verwaltung und des Rektorats waren auf einmal auf unserem LMS unterwegs.
- Neben den Gruppen und Kursen für Lehrveranstaltungen und Prüfungen, „wuchsen“ nun Verwaltungsrunden, Gremiensitzungen, Studierenden-Arbeitsgruppen, Dokumenten-/Aktensammlung im Magazin.

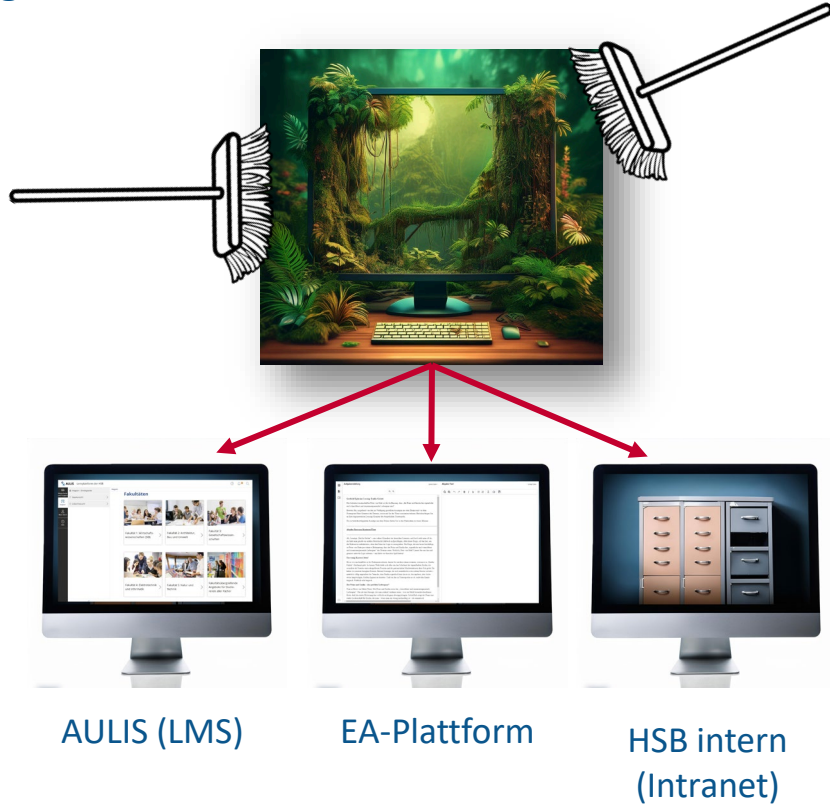


- Steigende Nutzer:innen
- Mehr Tools werden eingesetzt
- E-Prüfungen finden mehr Fans
- Innovative Lehr-Lern-Formate werden digital unterstützt



- Größer werdende Datenmenge
- „Unerlaubte“ Archivierung
- Überlastung in Prüfungsphase
- Sensible Daten auf AULIS
- Kategorien-Wildwuchs

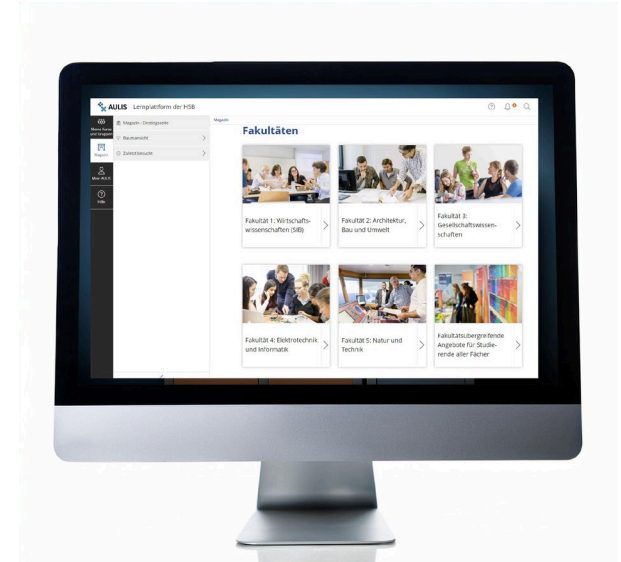
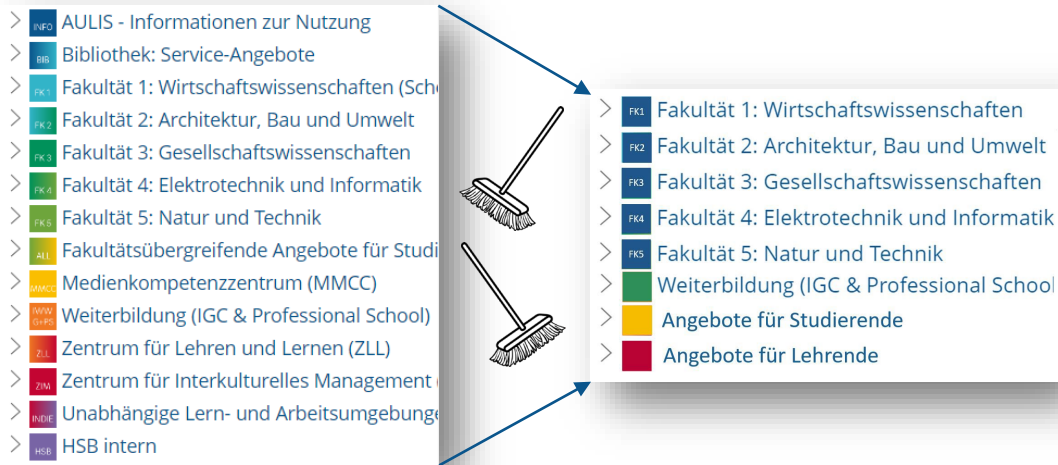
Die Lösung: Wir räumen auf und trennen die Inhalte



Drei Plattformen mit mit spezifischen Nutzungszwecken – AULIS als LMS

Fokus voll auf Studium und Lehre

- Fakultätsbereiche mit Studiengängen, Lehrveranstaltungen etc.
- Übergreifende Angebote für Studierende & Lehrende
- Zugang über SSO



AULIS (LMS)

Drei Plattformen mit spezifischen Nutzungszwecken – EA-Plattform für Prüfungen

Fokus voll auf E-Prüfungen

- rechtssichere Durchführung, mehr Kontrolle / Qualitätssicherung
- Zugang über von uns (EA-Team) eingerichtete Accounts, nicht SSO
- exklusive Prüfungs-Plugins (EDUTIEK)

- online seit WiSe 23/24, erste Prüfungen mit mutigen Pionier:innen
- im SoSe 2024 vor allem EDUTIEK (Gesellschafts-, Rechtswissenschaften)



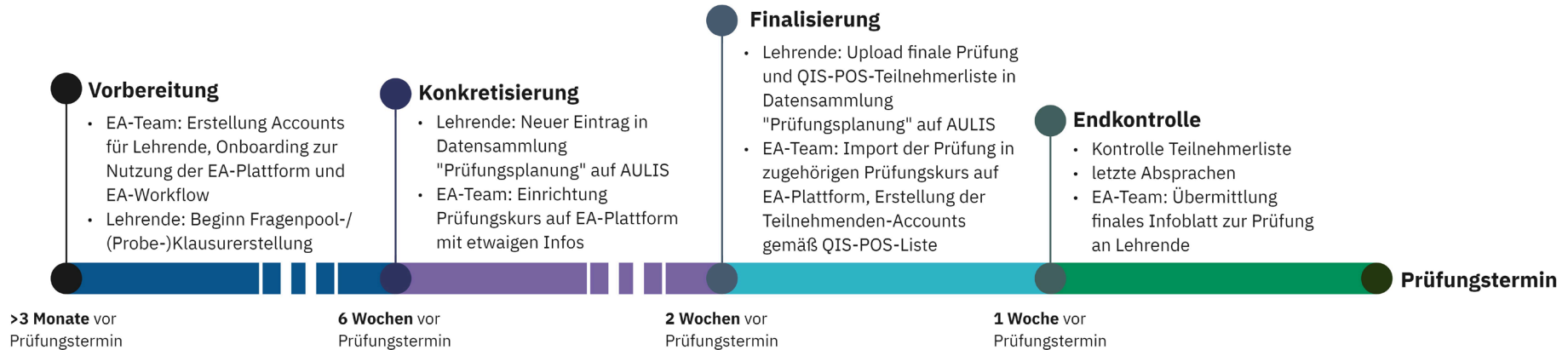
E-Prüfungen an der HSB
verpflichtend nur noch auf der
EA-Plattform



EA-Plattform

Drei Plattformen mit spezifischen Nutzungszwecken – EA-Plattform für Prüfungen

Workflow E-Prüfungen an der HSB



Entwicklungsprozesse im Vergleich – „Top-Down“ bei der EA-Plattform

Was bisher geschah...

- EA-Team überlegt sich Struktur der EA-Plattform
- Zweite ILIAS-Instanz geht live (Herbst 2023)
- EA-Team überlegt sich Prozesse für User-Management und Prüfungsdurchführung
- Erste Pilotprojekte mit mutigen Pionier:innen (WiSe 23/24)
- EA-Team überarbeitet Prozesse
- Erprobung der Prozesse mit wohlgesonnenen Early Adoptern (SoSe 24)
- Finalisierung des EA-Workflows und Erstellung einer umfangreichen Handreichung



Was noch kommt...

- Vision: E-Prüfungen nur noch auf der EA-Plattform
- Plan zur schrittweisen Ausweitung
- Roadshow/Information der beteiligten Gremien/Stakeholdergruppen über Pläne
- Erarbeitung und Vorlage einer Rektorsvorlage
- Information der Gremien über idealerweise Rektorsbeschluss
- Erarbeitung Vorschlag für und Umsetzung der PO-Anpassung mit dem Justizariat
- Flächendeckende Information/ Schulung aller Betroffenen (Newsletter, Rundmails, Website, Workshops, Einzelberatungen...)



Drei Plattformen mit spezifischen Nutzungszwecken – HSB intern als Intranet

- > **INFO** AULIS - Informationen zur Nutzung
- > **BB** Bibliothek: Service-Angebote
- > **FK1** Fakultät 1: Wirtschaftswissenschaften (Sch)
- > **FK2** Fakultät 2: Architektur, Bau und Umwelt
- > **FK3** Fakultät 3: Gesellschaftswissenschaften
- > **FK4** Fakultät 4: Elektrotechnik und Informatik
- > **FK5** Fakultät 5: Natur und Technik
- > **ALL** Fakultätsübergreifende Angebote für Studi
- > **MMCC** Medienkompetenzzentrum (MMCC)
- > **WW** Weiterbildung (IGC & Professional School)
- > **ZL** Zentrum für Lehren und Lernen (ZLL)
- > **ZIM** Zentrum für Interkulturelles Management
- > **INDIE** Unabhängige Lern- und Arbeitsumgebun
- > **HSB** HSB intern



Quicklinks Informationen für ...

HSB Studieren

Startseite > Informationen für ... > Beschäftigte > intern

Informationen für Beschäftigte

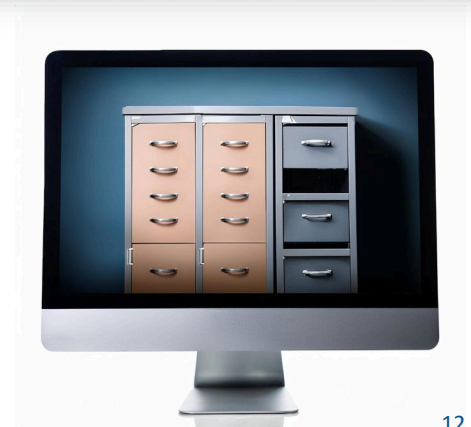
Interne Informationen

Zum Inhalt springen

- ↓ Benutzererkennung
- ↓ Betriebliches Eingliederungsmanagement
- ↓ Betriebsärztin
- ↓ Führung
- ↓ Hotelliste
- ↓ Jahresgespräche
- ↓ Mailinglisten
- ↓ Weitere Themen

Arbeitsorganisation

Accounts & Portale, Software	Erste Hilfe, Brandschutz und Unfälle	Finanzen: Beschaffungen, Abrechnungen
Dienstreisen & Mobilität	Datenschutz, Digitalisierung und Informationssicherheit	Personalangelegenheiten
Presse, Kommunikation und Marketing	Räume, Arbeitsmaterial, Drucksachen, Telefonie und Post	



Drei Plattformen mit spezifischen Nutzungszwecken – HSB intern als Intranet

Magazinstruktur für HSB intern



**Die schwierigste Frage: Wie bekommen wir die Inhalte von AULIS auf HSB intern?
 Wer exportiert/importiert? Wer fügt die Personen wieder Gruppen und Kursen zu?
 Wer sorgt dafür, dass nichts verloren geht?**

Die Lösung: Wir klonen!

AULIS Lernplattform der HSB

Magazin - Einstiegsseite

Magazin

Meine Kurse und Gruppen

Baumansicht

- > AULIS - Informationen zur Nutzung
- > Bibliothek: Service-Angebote
- > Fakultät 1: Wirtschaftswissenschaften (Schw)
- > Fakultät 2: Architektur, Bau und Umwelt
- > Fakultät 3: Gesellschaftswissenschaften
- > Fakultät 4: Elektrotechnik und Informatik
- > Fakultät 5: Natur und Technik
- > Fakultätsübergreifende Angebote für Studi
- > Weiterbildung (IGC & Professional School)
- > Zentrum für Lehren und Lernen (ZLL)
- > Zentrum für Interkulturelles Management
- > Unabhängige Lern- und Arbeitsumgebun
- > HSB intern

Zuletzt besucht

Willkommen in AULIS

Zur Weiterentwicklung der Lernplattform AULI vorgenommen. Da die Updates und Wartungs führt werden können, steht AULIS vom 23. bis schluss wird die Lernplattform durch neue Toc Team im Zentrum für Lehren und Lernen (ZLL)

~~HSB Intern~~

~~AULIS~~ Lernplattform der HSB

Magazin - Einstiegsseite

Magazin

Meine Kurse und Gruppen

Baumansicht

- > ~~AULIS - Informationen zur Nutzung~~
- > ~~Bibliothek: Service-Angebote~~
- > ~~Fakultät 1: Wirtschaftswissenschaften (Schw)~~
- > ~~Fakultät 2: Architektur, Bau und Umwelt~~
- > ~~Fakultät 3: Gesellschaftswissenschaften~~
- > ~~Fakultät 4: Elektrotechnik und Informatik~~
- > ~~Fakultät 5: Natur und Technik~~
- > ~~Fakultätsübergreifende Angebote für Studi~~
- > ~~Weiterbildung (IGC & Professional School)~~
- > ~~Zentrum für Lehren und Lernen (ZLL)~~
- > ~~Zentrum für Interkulturelles Management~~
- > ~~Unabhängige Lern- und Arbeitsumgebun~~
- > **HSB intern**

Zuletzt besucht

Willkommen in AULIS

Zur Weiterentwicklung der Lernplattform AULI vorgenommen. Da die Updates und Wartungs führt werden können, steht AULIS vom 23. bis schluss wird die Lernplattform durch neue Toc Team im Zentrum für Lehren und Lernen (ZLL)

Drei Plattformen mit spezifischen Nutzungszwecken – HSB intern als Intranet


HSB-intern





MAGAZIN - EINSTIEGSSEITE


BAUMANSICHT
▼


Magazin


Ich und mein Arbeitsplatz


Anträge, Formulare, Leitfäden


HSB intern


ZULETZT BESUCHT
▶

Magazin

Herzlich Willkommen auf HSB intern!

Schön, dass Sie da sind!

HSB intern ist nun von AULIS auf diese Seite umgezogen und Sie können in Ihren bestehenden Gruppen und Kursen wie gewohnt weiterarbeiten.

Die Gruppen und Kurse, in denen Sie Mitglied sind, finden Sie auch hier im Bereich "Meine Kurse und Gruppen". Sie können aber auch in der HSB-intern-Kategorie stöbern. Diese finden Sie weiter unter auf dieser Seite.

Bitte beachten Sie: Diese Seite befindet sich derzeit im Aufbau. Wir arbeiten mit vereinten Kräften daran, Ihnen hier zukünftig alle Inhalte, die für Beschäftigte der HSB relevant sind, bereitzustellen.

Wenn Sie dazu Fragen oder Anregungen haben, melden Sie sich bei uns: hsb-intern@hs-bremen.de



Das HSB-intern-Team

Entwicklungsprozesse im Vergleich – „Bottom-Up“ bei HSB intern

Was bisher geschah...

- Ein Team findet sich
 - Konrektorat Digitalisierung
 - Referat für Kommunikation und Marketing
 - Zentrum für Lehren und Lernen
 - Rechenzentrum
 - Pressesprecherin
 - + Beratung durch Externe (Qualitus GmbH)
- Langwierige konzeptionelle Überlegungen
- Zuständigkeiten weiterhin unklar (Admin?)
- „Wir machen das jetzt einfach!“
- Presseteam an Bord geholt: Interne Kommunikation „Wir müssen alle mitnehmen!“
- **HSB intern ist online seit 2. September 2024**

Was noch kommt...

- Sukzessive Transfer von Inhalten der Website auf HSB-intern
- PDF-Schleuder begrenzen mit ILIAS-Tools
 - Glossar als Formular-Schrank
 - Seiteninhalt statt PDF
 - Datensammlung nutzen!
- Rechte & Rollen; Verantwortlichkeiten für Dokumente/ Seiten/ Inhalte
- Schulungen für Beschäftigte der Verwaltung
 - Problem: Die ILIAS-Kompetenz sitzt im Zentrum für Lehren und Lernen

Diskussion: Vorerst bleibt es ein Traum...



Vielen Dank für die Aufmerksamkeit!